

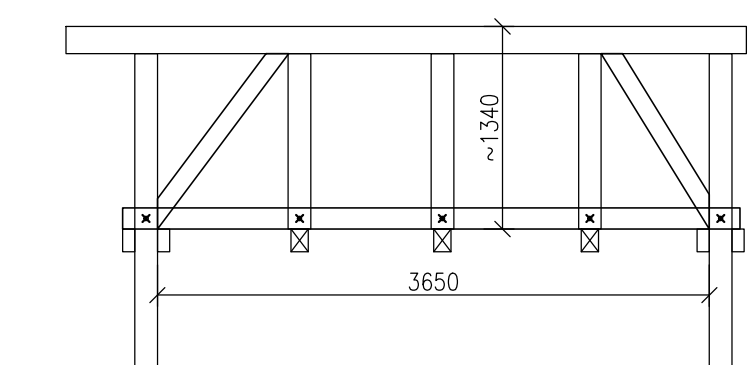
5.NP – VRCHOL STŘECHY

ÚPRAVY / DOPLNĚNÍ KROVU

1x **W50 NÁHRADA ZESÍLENÍ VRCHOLOVÉ VAZNICE**
DODATEČNÉ PODEPŘENÍ VRCHOLOVÉ VAZNICE ODSTRANIT, T.J. ODSTRANIT SLOUPEK V 1/2 ROZPĚTÍ A VODROVNÝ PRŮVĚK ULOŽENÝ NA KLEŠTINÁCH. VRCHOLOVOU VAZNICI NOVĚ ZESÍLIT PŘÍLOŽNÝM PROFILEM 160/200 POD STÁVAJÍCÍ VAZNICI V DÉLCE MEZI SLOUPKY (CCA 3650 mm). STÁVAJÍCÍ PÁSKY ZKRAJIT A UPRAVIT. ZESÍLJÍCÍ PROFIL SPOJIT SE STÁVAJÍCÍ VAZNICÍ POMOCÍ SVISLÝCH ŽAVTÝCH TYČÍ ØM16 A=500 MM.

1x **W51 ZESÍLENÍ VRCHOLOVÉ VAZNICE**
VRCHOLOVOU VAZNICI NOVĚ ZESÍLIT PŘÍLOŽNÝM PROFILEM 160/240 POD STÁVAJÍCÍ VAZNICI V DÉLCE MEZI SLOUPKY (CCA 5100 mm). STÁVAJÍCÍ PÁSKY ZKRAJIT A UPRAVIT. ZESÍLJÍCÍ PROFIL SPOJIT SE STÁVAJÍCÍ VAZNICÍ POMOCÍ SVISLÝCH ŽAVTÝCH TYČÍ ØM16 A=500 MM.

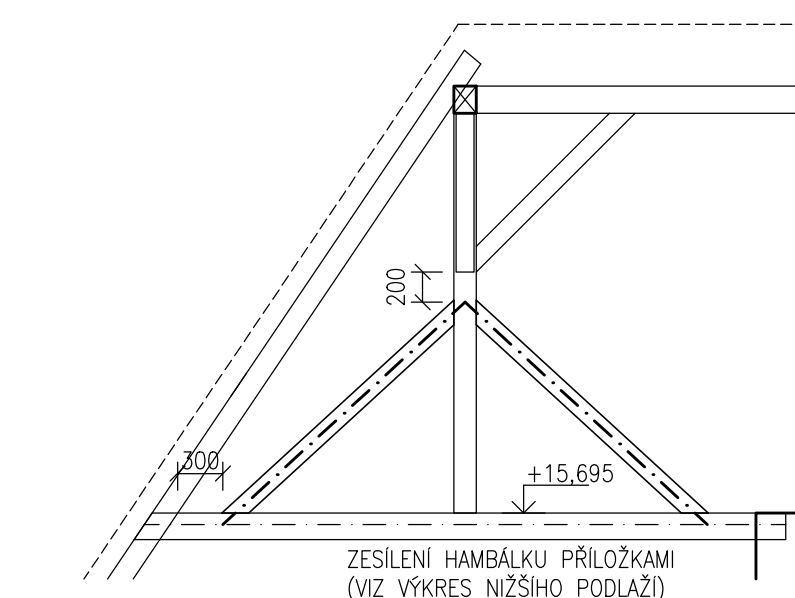
1x **W52 DODATEČNÉ PODEPŘENÍ U KOMÍNA (OPRAVA)**
DODATEČNÉ PODEPŘENÍ U KOMÍNOVÉHO TĚLSA ZESÍLIT ULOŽENÝM PÁSKO 120/120 (RESP. DÍKOVÁ) DO KRAJNÍCH TYČÍ V PATE PŘEDTÍ 80/140 DÉLKY CCA 4100 MM. SPOJIT SE SLOUPKY POMOCÍ SVORNIČKÓ – VÍZ SCHÉMA. PROVĚST REVIZI OSTATNÍCH SPOJŮ V TĚTO ČÁSTI. ZAJISTIT NEPOUSUNÉ PODEPŘENÍ KROVÍ NA VAZNICI.



17x **W53 DOPLNĚNÍ PÁSKŮ NA STŘEDOVÉ A VRCHOLOVÉ VAZNICI**
VE VYZNAČENÝCH POZICÍCH DOPLNIT PÁSKY K VAZNICM. PRŮŘEZ 120/120, UVAŽOVANÁ DÉLKA 1500 mm. RESP. NUTNO DOORŽET GEOMETRII PÁSKŮ, KTERÉ JSOU V KROVU V TĚCHTO POZICÍCH ZACHOVÁNY.

1x **W54 DOPLNĚNÍ SLOUPKY**
NOVÝ SLOUPĚK KROVU ULOŽIT V MÍSTĚ NOSNÉ STĚNY. PROFIL 140/140, DÉLKA CCA 2800 mm. V ULOŽENÍ NA STĚNU ZAJISTIT PROTÍ POSUNU.

8x **W55 VZPĚRY – VYNESENÍ ROHOVÉHO SLOUPKY**
OSAZENÍ NOVÝCH VZPĚR K STÁVAJÍCÍMU ROHOVÉHO SLOUPKY KROVU. PROFIL VZPĚR 120/120, DÉLKA CCA 2300 mm. V PŘÍPADĚ KOLIZE S JINÝMI PRŮKY NAHRADIT VZPĚRU 120/120 KLEŠTINOVOU VZPĚROU 2x80/120 (V KŘÍŽENÍCH KONSTRUKČNĚ SPOJIT VRUTY).



1x **W56 NOVÁ VRCHOLOVÁ VAZNICE VČETNĚ PODEPŘENÍ**
A – NOVÁ VAZNICE 140/180
B – PODEPŘENÍ SLOUPKEM 140/140-2650.
C – SLOUPĚK VYNESENÍ VZPĚRAMI 120/120, RAMENO VZPĚR 1500 x 1500 mm. DÉLKA VZPĚRY CCA 2300 mm.

5x **W57 NOVÉ SLOUPKY POD STŘEDOVOU VAZNICI**
VE VYZNAČENÝCH MÍSTĚCH DOPLNIT NOVÉ SLOUPKY 140/140 POD STŘEDOVOU VAZNICI. ZAČEPŮVAT Z HORNÍ STRANY DO HAMBALKOVÉHO NOSNÍKU. POZICI UPŘESNIT NA MÍSTĚ DLE POZICE HAMBALKOVÝCH NOSNÍKŮ.

1x **W58 NOVÉ PODEPŘENÍ VRCHOLOVÉ VAZNICE**
NOVÝ SLOUPĚK 140/140 MEZI STŘEDOVOU VAZNICI A VRCHOLOVOU VAZNICI. DÉLKA CCA 2400 mm.

2x **W59 ZESÍLENÍ VAZNÝCH TRAMŮ PŘÍLOŽKAMI**
PŘÍLOŽKY OBOUSMĚRNĚ 100/260. SPOJIT SVORNIČKY ØM20 6=500. PŘÍLOŽKY PROTÁHNOUT AŽ DO PODPORY.

ROZPISKA KONSTRUKČNÍ OCELI:

• VÍZ SAMOSTATNÁ A4

ROZPISKA KONSTRUKČNÍHO DŘEVA:

• VÍZ SAMOSTATNÁ A4

POZNÁMKA:

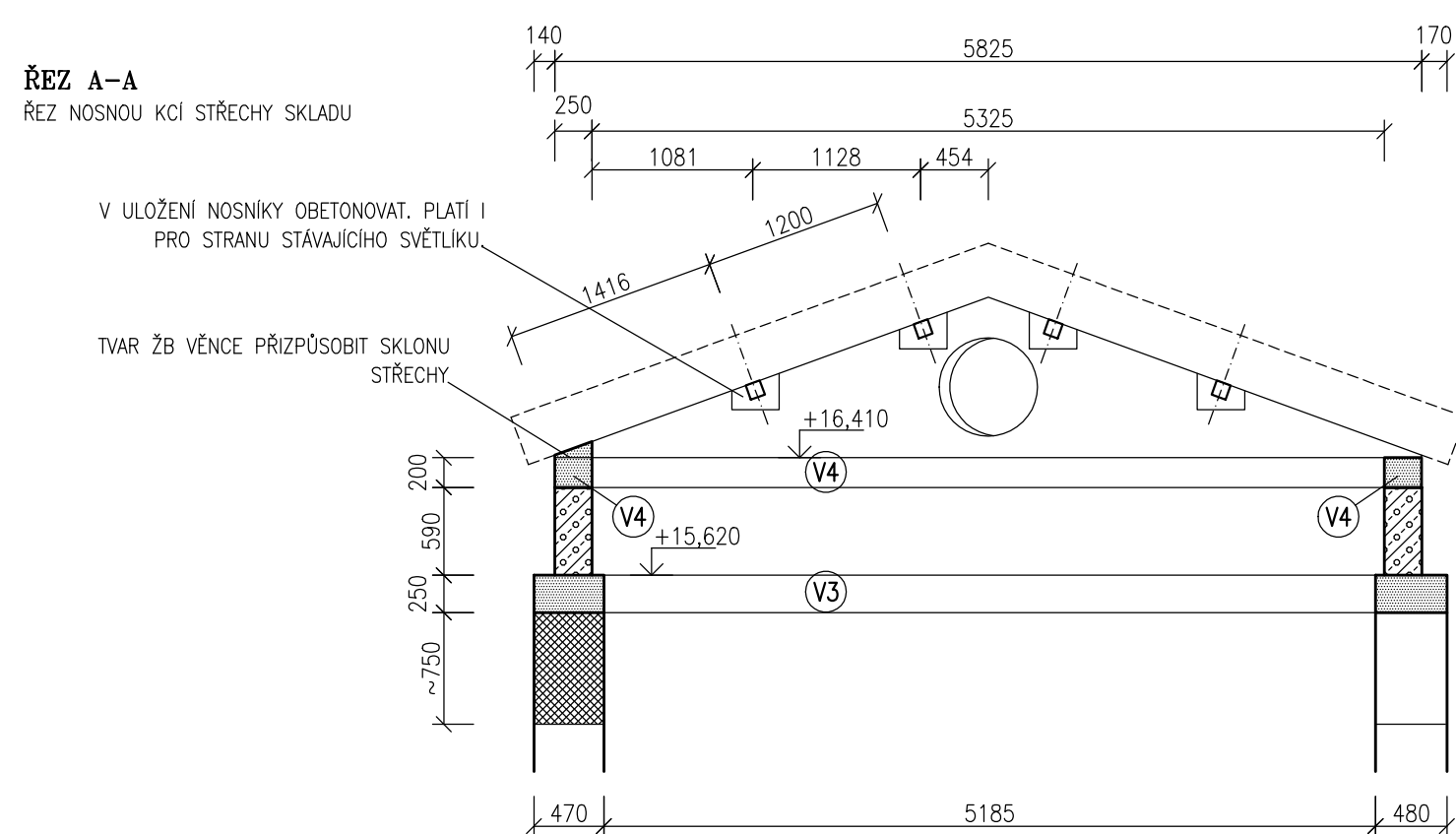
- SOUČÁSTI VÝKRESU JE TECHNICKÁ ZPRÁVA
- PŘED VÝROBOU A PROVÁDĚNÍM OVĚŘIT ROZMĚRY A KÓTY UVAŽOVANÉ NA VÝKRESE DLE SKUTEČNOSTI, V PŘÍPADĚ POTŘEBY UPRAVIT (KONZULTOVAT)
- PŘED PROVÁDĚNÍM VŠECH STAVEBNĚ KONSTRUKČNÍCH ÚPRAV JE TŘEBA KONKRÉTNĚ MÍSTO POSODUIT PO ODSTRANĚNÍ OMÍTKY
- VŠEKERÉ PRÁCE PROVÁDĚT DLE PŘÍSLUŠNÝCH PLATNÝCH TECH. NŮREM A PŘEDPISŮ A TECHNOLOGICKÝCH USTANOVENÍ A DODRŽOVAT ZÁKON 309/2007 sb., NV 362/2005 sb. A 591/2006 sb.
- NOSNÉ OCELOVÉ KONSTRUKCE JSOU NAVRŽENY Z VALCOVANÝCH PROFILŮ OCELI TRÍDY S235
- PŘED PROVÁDĚNÍM OVĚŘIT DOSTUPNOST VŠECH NAVRŽENÝCH PROFILŮ – PŘÍPADNĚ NAHRADIT ZA JINÝ (KONZULTOVAT)
- SVARČ. S OVĚŘENÍM DLE ČSN EN 287-1
- VÝROBA OCELOVÉ KONSTRUKCE PROBEHNE V SOULADU S ČSN EN 1090-1 (PROVÁDĚNÍ OCELOVÝCH KONSTRUKCÍ) A ČSN EN 1090-2 (TECHNICKÉ POŽADAVKY NA OK) DLE TĚTO NORMY JE OCELOVÁ KONSTRUKCE ZAŘÍDĚNA DO TRÍDY PROVEDENÍ EXC2 (CC2, SC1 A PC1). PŘESNOST VÝROBY JE URČENA PODLE TOHOTO ZAŘÍDĚNÍ
- ANTIKOROZNÍ NÁTĚR DLE STUPNĚ AGRESIVNÍHO PROSTŘEDÍ
- VÝKRES NENAHRAZUJE VÝROBNÍ DOKUMENTACI
- REZIVO H: C24 (SMRK, BOROVICE)
- REZIVO BUDE PŘED ZAKRYTÍM OŠETŘENO PROTI DŘEVOKAZNÝM VŮVŮM
- KONSTRUKCE BUDE TESAŘSKY VÁZANA
- NENÍ-LI UVEDENO KONKRÉTNĚ, SPOJE NA MÍSTĚ ZREVIDOVAT A TAHOVĚ ZAJISTIT

ŘEZ A-A

ŘEZ NOSNOU KCI STŘECHY SKLADU

V ULOŽENÍ NOSNÍKY OBETONOVAT. PLATÍ I PRO STRANU STÁVAJÍCÍHO SVĚTLÍKU.

TVAR ŽB VĚNCE PŘÍPŮSOBIT SKLONU STŘECHY.



KOTVENÍ (V4) – 2x

ŽELEZOBETONOVÝ VĚNCE V UKONČENÍ KOTVENÍ DO STÁVAJÍCÍHO ZONA POMOCÍ DVÓJICE ZALEPENÝCH VÝTŮŽÍ ØR16 DÉLKY 750 mm. ZALEPIT CHEMICKOU MALTOU. LEPENÁ ČÁST DÉLKY 375 mm

VED. PROJEKTANT	VYPRACOVAL	KONTROLOVAL	PROJEKTANT:
ING. V. FORDŮSEK	ING. J. GÖTH	ING. J. KAHNÉC	ING. JAN GÖTH
INVESTOR: MĚSTO ŠUMPERK, NÁM. MÍRU 1, 787 01 ŠUMPERK			VANCUROVA 669/110
			674 01 TŘEBÍČ
			IČO: 01305395
			tel.: 732541382
OPRAVA FASÁDY A STŘECHY			FORMÁT 12A4
RADNICE ŠUMPERK –			DATUM 06/2017
S0.02 OPRAVA STŘECHY			STUPEŇ PDPS
			ZAK. ČÍSLO 66-12-17
			Č. VÝKRESU
SKLADBA, TVAR – 5.NP, VRCHOL STŘECHY			MĚRITKO 1:50
			402